

Paris :

Seulement deux aires de poser vétustes et mal entretenues

CHU Lariboisière



Paris :

Seulement deux aires de poser vétustes et mal entretenues

CHU Pitié-Salpêtrière



Paris, pas d'aire de poser

sur les 4 derniers hôpitaux construits par l'AP-HP



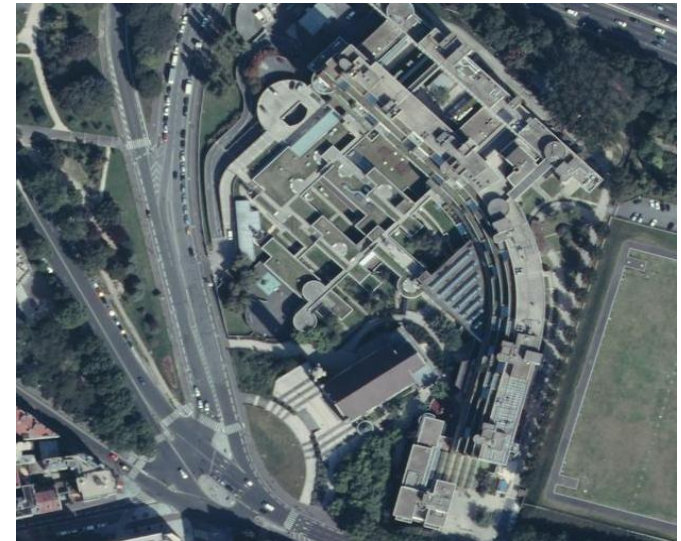
CHU Necker



CHU HEGP

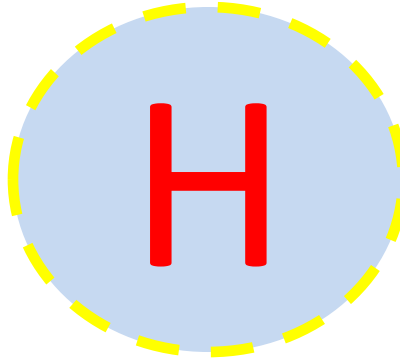


CHU Bichat



CHU Robert Debré

Où est le



?



Paris,

la seule capitale au monde,

**dont les ressources médicales
nationales ne sont pas accessibles la
nuit pour les patients pris en charge
dans les hélicoptères des Samu.**